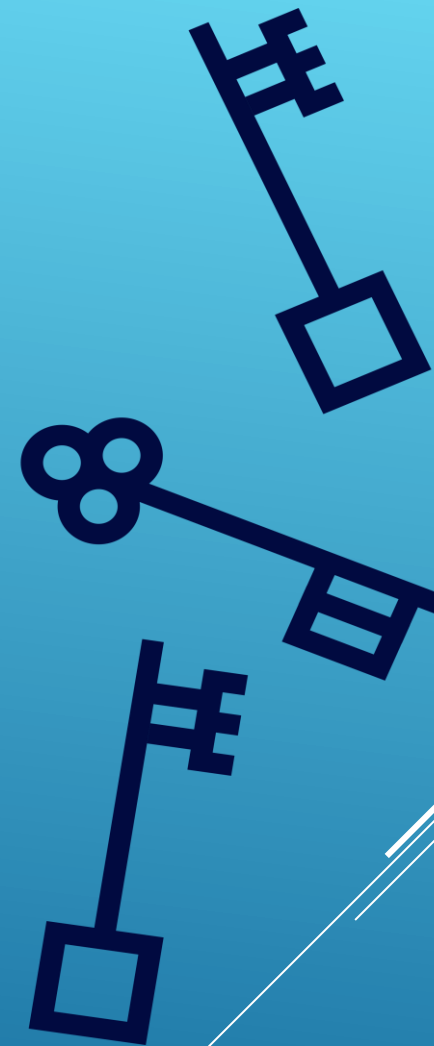




## Līdzfinansējuma piešķiršanas kārtība augstu sasniegumu Rīgas sporta spēļu komandām 2025.gadā

Iesniegšanas termiņš līdz 2025.gada 28. martam plkst. 23:59  
uz e-pasta adresi [iksd@riga.lv](mailto:iksd@riga.lv)





RĪGA

Līdzfinansējuma mērķis ir atbalstīt augstu sasniegumu Rīgas sporta spēļu komandas, sekmējot viņu treniņprocesu un dalību nozīmīgās starptautiskās sacensībās

MĒRĶIS

**Pasākumu norises laiks :**

**2025.gada aprīlis- 15.novembris**



RĪGA

DOKUMENTI

Rīgas domes saistošie noteikumi

2023. gada 20 decembra Nr. RD-23-248-sn

**«Par pašvaldības atbalstu sporta, aktīvās atpūtas un darba ar jaunatni projektu īstenošanai Rīgā»**

(sadaļa 2.1.1.)

Rīgas valstspilsētas pašvaldības

Izglītības, kultūras un sporta departamenta

2024.gada 27. maija nolikums

Nr. DIKS-24-45-nos

**«Līdzfinansējuma piešķiršanas kārtība augstu sasniegumu Rīgas sportistiem un Rīgas sporta spēļu komandām»**



RĪGA

Līdzfinansējumu **sporta spēļu komandu** kategorijā piešķir Rīgas sporta spēļu komandas dibinātājam – Pašvaldības administratīvajā teritorijā reģistrētai privāto tiesību juridiskajai personai, kuras komanda pēdējos piecus gadus ir piedalījusies Latvijas čempionātā pieaugušajiem, ja dibinātājs neveic profesionālo spēlētāju starptautiskās pārejas (transfērs), nepārdod starptautiskās apraides tiesības

## LĪDZFINANSĒJUMS

Līdzfinansējuma atbalstāmās izmaksas ir ar komandas darbības nodrošināšanu saistītās izmaksas



RĪGA

# PIETEIKUMS

**Pieteikumu līdzfinansējuma saņemšanai var iesniegt:**

- Pašvaldības administratīvajā teritorijā reģistrēta privāto tiesību juridisku persona, kas ir Federācijas biedrs, izmantojot Nolikumu 2. pielikumu, kas sagatavots, atbilstoši noteiktajām Pieteikuma prasībām



RĪGA

# PIETEIKUMS

Federācijas biedrs var iesniegt tikai **vienu** pieteikumu un **tikai uz vienu** līdzfinansējuma grupu.

Pieteikums tiek noformēts saskaņā ar Nolikuma II nodaļas nosacījumiem

Pieteikumu paraksta persona, kurai ir tiesības parakstīt Pieteikumu atbilstoši Uzņēmuma reģistra datiem vai saskaņā ar Pieteikumam pievienoto pilnvarojuma dokumentu.

**Iesniegšanas termiņš līdz 2025.gada 28. martam plkst. 23:59**

**uz e-pasta adresi [iksd@riga.lv](mailto:iksd@riga.lv)**



RĪGA

## NOSACĪJUMI

Ja Pieteikums vai Federācijas biedrs neatbilst Noteikumu un/vai Nolikuma prasībām,

**Pieteikums tiek atstāts bez izskatīšanas.**

Ja Komisija konstatē, ka Federācijas biedrs neatbilst Noteikumu nosacījumiem, Komisija pieņem lēmumu **atteikt piešķirt Līdzfinansējumu, norādot pamatojumu.**

Ja Federācijas biedra komanda un Pieteikums atbilst Noteikumu nosacījumiem, komisija vērtē Rīgas sporta spēļu komandas sasniegumus iepriekšējā sezonā.



RĪGA

## NOSACĪJUMI

**Rīgas sporta spēļu komandas vērtē** atbilstoši Nolikuma 3. pielikuma noteiktajiem vērtēšanas kritērijiem katrā “A”, “B” vai “C” grupā, vērtējot Rīgas sporta spēļu komandas sasniegumus iepriekšējā sezonā.

Katrā “A”, “B” vai “C” grupā **atbalsta vienu** Federācijas biedra komandu, kas saņēmusi augstāko punktu skaitu. Ja divi vai vairāki Pieteikumi ir saņēmuši vienādu lielāko punktu skaitu, atbalsta komandu, kurai ir augstāki sportiskie sasniegumi pēdējā gada sezonā. Ja sasniegumi pēdējā gada sezonā ir līdzvērtīgi, tad tiek vērtēti augstākie sportiskie sasniegumi pēdējo piecu sezonu laikā.





RĪGA

## NOSACĪJUMI

Ja Komisija ir pieņēmusi lēmumu par Līdzfinansējuma piešķiršanu augstu sasniegumu **Rīgas sporta spēļu komandai** “A”, “B” vai “C” grupā, Federācijas biedrs ne vēlāk kā 10 darbdienas pirms Līdzfinansējuma darbības nodrošināšanas sākuma uz Departamenta elektroniskā pasta adresi [iksd@riga.lv](mailto:iksd@riga.lv) vai oficiālo elektronisko adresi nosūta iesniegumu par Līdzfinansējuma pieprasījumu



RĪGA

## NOSACĪJUMI

### Finansējuma līgums netiek noslēgts šādos gadījumos:

- Līdzfinansējuma pieprasījums iesniegts vēlāk kā 10 darbdienu pirms norādītā darbības nodrošināšanas sākuma;
- Līdzfinansējuma pieprasījums neatbilst Noteikumu 25. punkta nosacījumiem un Komisijas lēmumam;
- Konstatē jaunatklātus apstākļus, kas liecina, ka Rīgas sporta spēļu komanda vai Federācijas biedrs vairs neatbilst Noteikumos vai Nolikumā noteiktajiem Līdzfinansējuma piešķiršanas kritērijiem un nosacījumiem;



RĪGA

# TIPISKĀKĀS KLŪDAS

- **Pieteikums tika iesūtīts pēc iesniegšanas termiņa**
- **Pieteikumu parakstījusi persona, kurai pēc Lursoft datiem nav paraksta tiesību un pilnvara nav pievienota**
  - **Pieteikumam nav pievienoti visi pielikumi**
- **Pieteikums nav sagatavots vienā EDOC formāta pakotnē**
- **Pretendentam ir nodokļu parāds vai parāds pašvaldībai**



**Lai veicas konkursā!**

**Paldies par uzmanību!**

