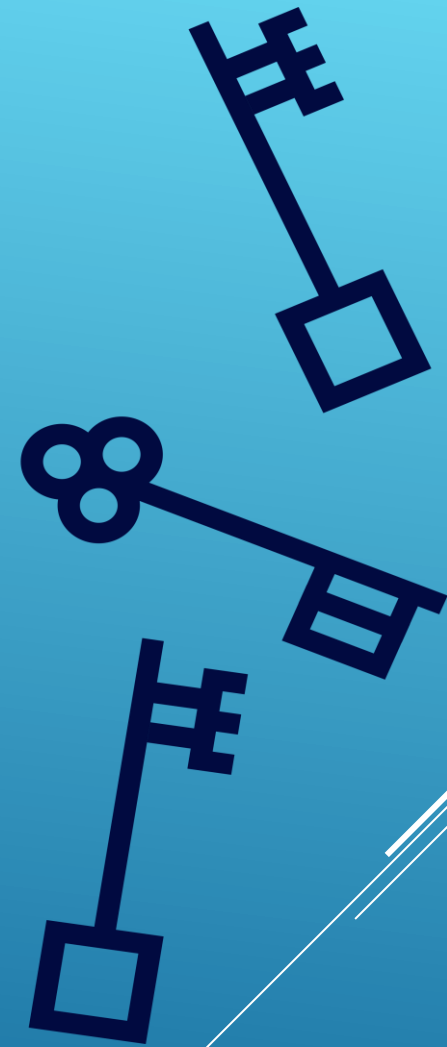




Līdzfinansējuma piešķiršanas kārtība augstu sasniegumu Rīgas sportistiem 2025.gadā

Iesniegšanas termiņš līdz 2025.gada 13. februārim plkst. 23:59
uz e-pasta adresi iksd@riga.lv





RĪGA

Līdzfinansējuma mērķis ir atbalstīt augstu sasniegumu Rīgas sportistus, sekmējot viņu treniņprocesu un dalību nozīmīgās starptautiskās sacensībās

MĒRĶIS

Pasākumu norises laiks :

2025.gada 20.marts - 31.decembris



RĪGA

DOKUMENTI

Rīgas domes saistošie noteikumi

2023. gada 20 decembra Nr. RD-23-248-sn

«Par pašvaldības atbalstu sporta, aktīvās atpūtas un darba ar jaunatni projektu īstenošanai Rīgā»

(sadaļa 2.1.1.)

Rīgas valstspilsētas pašvaldības

Izglītības, kultūras un sporta departamenta

2024.gada 27. maija nolikums

Nr. DIKS-24-45-nos

«Līdzfinansējuma piešķiršanas kārtība augstu sasniegumu Rīgas sportistiem un Rīgas sporta spēļu komandām»



RĪGA

Līdzfinansējumu individuālajos sporta veidos piešķir Federācijai par Rīgas sportistiem, kuri sacensībās pārstāv Latviju un atbilst šādiem nosacījumiem:

- ir Latvijas pilsoņi vai tiem ir piešķirts Latvijas nepilsoņa statuss
 - ir sasnieguši 16 gadu vecumu
- to dzīvesvieta deklarēta Pašvaldības administratīvajā teritorijā ne vēlāk kā iepriekšējā kalendārā gada 1. janvārī

LĪDZFINANSĒJUMS

Līdzfinansējuma atbalstāmās izmaksas ir:

- sporta bāzes noma treniņu nodarbību nodrošināšanai
- sacensību ceļa izdevumi, dalības maksa un naktsmītnes izdevumi



RĪGA

**Pieteikumu līdzfinansējuma saņemšanai var
iesniegt:**

individuālo sporta veidu kategorijā Latvijā atzīta sporta federācija, izmantojot Nolikuma 1. pielikumu, kas sagatavots, atbilstoši noteiktajām Pieteikuma prasībām

PIETEIKUMS



RĪGA

Federācija var iesniegt **vienu** Pieteikumu, kurā par katru sportistu aizpilda atsevišķu tabulu.

Pieteikums tiek noformēts saskaņā ar Nolikuma II nodaļas nosacījumiem

Pieteikumu paraksta persona, kurai ir tiesības parakstīt Pieteikumu atbilstoši Uzņēmuma reģistra datiem vai saskaņā ar Pieteikumam pievienoto pilnvarojuma dokumentu.

PIETEIKUMS

Iesniegšanas termiņš līdz 2025.gada 13. februāra plkst. 23:59

uz e-pasta adresi iksd@riga.lv



RĪGA

Ja Pieteikums vai Federācija neatbilst Noteikumu un/vai
Nolikuma prasībām,

Pieteikums tiek atstāts bez izskatīšanas.

Ja Komisija konstatē, ka Federācija neatbilst Noteikumu
nosacījumiem, Komisija pieņem lēmumu **atteikt piešķirt
Līdzfinansējumu, norādot pamatojumu.**

NOSACĪJUMI

Ja Federācijas sportisti un Pieteikums atbilst Noteikumu
nosacījumiem, komisija vērtē sportista sasniegumus iepriekšējā
kalendārajā gadā.



RĪGA

NOSACĪJUMI

Individuālajos sporta veidos sportistu var iekļaut augstu sasniegumu Rīgas sportistu “A”, “B” vai “C” grupas sastāvā atbilstoši sportista sasniegumiem iepriekšējā kalendārā gadā.

Līdzfinansējums sportista atbalstam tiek piešķirts atkarībā no pieteikto sportistu skaita, iedalītās grupas un pieejamā finansējuma.



RĪGA

NOSACĪJUMI

Ja Komisija ir pieņēmusi lēmumu **par sportista iekļaušanu** augstu sasniegumu Rīgas sportistu “A”, “B” vai “C” grupā un Līdzfinansējuma piešķiršanu, Federācija ne vēlāk kā 10 darbdienas pirms katra konkrētā sacensību vai treniņu procesa sākuma uz Departamenta elektroniskā pasta adresi iksd@riga.lv vai oficiālo elektronisko adresi kopā ar pavadvēstuli nosūta Līdzfinansējuma pieprasījumu, kas sagatavots, izmantojot Nolikuma 4. pielikumu.



RĪGA

NOSACĪJUMI

Finansējuma līgums netiek noslēgts šādos gadījumos:

- Līdzfinansējuma pieprasījums iesniegts vēlāk kā 10 darbdienu pirms konkrētā sacensību vai treniņu procesa sākuma;
- Līdzfinansējuma pieprasījums neatbilst Noteikumu 24. punkta nosacījumiem un Komisijas lēmumam;
- konstatē jaunatklātus apstākļus, kas liecina, ka Rīgas sportists vai Federācija vairs neatbilst Noteikumos vai Nolikumā noteiktajiem Līdzfinansējuma piešķiršanas kritērijiem un nosacījumiem;
- pasākums atbilst citam Noteikumos noteiktajam Līdzfinansējuma veidam, tai skaitā daļībai pasaules un Eiropas čempionātos:
 - ja Federācijas pasākums nav sporta sacensības vai sporta treniņnometne.



RĪGA

TIPISKĀKĀS KLŪDAS

- **Pieteikums tika iesūtīts pēc iesniegšanas termiņa**
- **Pieteikumu parakstījusi persona, kurai pēc Uzņēmuma reģistra datiem nav paraksta tiesību un pilnvara nav pievienota**
 - **Pieteikumam nav pievienoti visi pielikumi**
- **Pieteikums nav sagatavots vienā EDOC formāta pakotnē**
- **Pretendentam ir nodokļu parāds vai parāds pašvaldībai**



Lai veicas konkursā!

Paldies par uzmanību!

