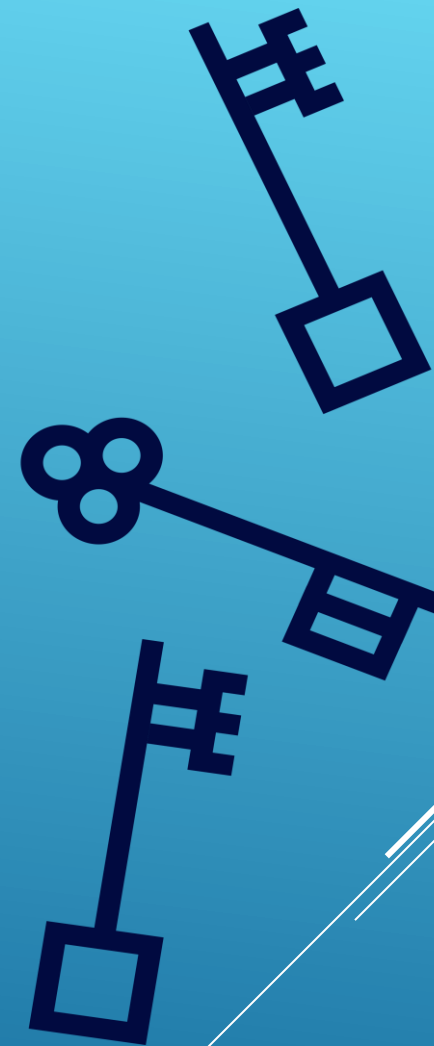




**Līdzfinansējuma piešķiršanas kārtība
augstu sasniegumu Rīgas sportistiem un
Rīgas sporta spēļu komandām
2024.gadā**

Iesniegšanas termiņš līdz 2024.gada 10. jūnijam plkst. 23:59
uz e-pasta adresi: iksd@riga.lv





RĪGA

Līdzfinansējuma mērķis ir atbalstīt augstu sasniegumu Rīgas sportistus un Rīgas sporta spēļu komandas, sekmējot viņu treniņprocesu un dalību nozīmīgās starptautiskās sacensībās

MĒRĶIS

Pasākumu norises laiks :

2024.gada 1.jūlijs - 31.decembris



RĪGA

DOKUMENTI

Rīgas domes saistošie noteikumi

2023. gada 20 decembra Nr. RD-23-248-sn

«Par pašvaldības atbalstu sporta, aktīvās atpūtas un darba ar jaunatni projektu īstenošanai Rīgā»

(sadaļa 2.1.1.)

Rīgas valstspilsētas pašvaldības

Izglītības, kultūras un sporta departamenta

2024.gada 27. maija nolikums

Nr. DIKS-24-45-nos

«Līdzfinansējuma piešķiršanas kārtība augstu sasniegumu Rīgas sportistiem un Rīgas sporta spēļu komandām»



RĪGA

Līdzfinansējumu individuālajos sporta veidos piešķir Federācijai par Rīgas sportistiem, kuri sacensībās pārstāv Latviju un atbilst šādiem nosacījumiem:

- ir Latvijas pilsoņi vai tiem ir piešķirts Latvijas nepilsoņa statuss
 - ir sasnieguši 16 gadu vecumu
- to dzīvesvieta deklarēta Pašvaldības administratīvajā teritorijā ne vēlāk kā iepriekšējā kalendārā gada 1. janvārī

LĪDZFINANSĒJUMS

Līdzfinansējuma atbalstāmās izmaksas ir:

- sporta bāzes noma treniņu nodarbību nodrošināšanai
- sacensību ceļa izdevumi, dalības maksa un naktsmītnes izdevumi



RĪGA

Līdzfinansējumu **sporta spēļu komandu** kategorijā piešķir Rīgas sporta spēļu komandas dibinātājam – Pašvaldības administratīvajā teritorijā reģistrētai privāto tiesību juridiskajai personai, kuras komanda pēdējos piecus gadus ir piedalījusies Latvijas čempionātā pieaugušajiem, ja dibinātājs neveic profesionālo spēlētāju starptautiskās pārejas (transfērs), nepārdod starptautiskās apraides tiesības

LĪDZFINANSĒJUMS

Līdzfinansējuma atbalstāmās izmaksas ir ar komandas darbības nodrošināšanu saistītās izmaksas



RĪGA

Pieteikumu līdzfinansējuma saņemšanai var iesniegt:

- **individuālo sporta veidu kategorijā** Latvijā atzīta sporta federācija, izmantojot Nolikuma 1. pielikumu, kas sagatavots, atbilstoši noteiktajām Pieteikuma prasībām
- **Rīgas sporta spēļu komandu kategorijā** Pašvaldības administratīvajā teritorijā reģistrēta privāto tiesību juridisku persona, kas ir Federācijas biedrs, izmantojot Nolikumu 2. pielikumu, kas sagatavots, atbilstoši noteiktajām Pieteikuma prasībām

PIETEIKUMS



RĪGA

Federācija var iesniegt **vienu** Pieteikumu, kurā par katru sportistu aizpilda atsevišķu tabulu. Federācijas biedrs var iesniegt tikai **vienu** pieteikumu un **tikai uz vienu** līdzfinansējuma grupu.

Pieteikums tiek noformēts saskaņā ar Nolikuma II nodaļas nosacījumiem

Pieteikumu paraksta persona, kurai ir tiesības parakstīt Pieteikumu atbilstoši Uzņēmuma reģistra datiem vai saskaņā ar Pieteikumam pievienoto pilnvarojuma dokumentu.

PIETEIKUMS

Iesniegšanas termiņš līdz 2024.gada 10. jūnijam plkst. 23:59

uz e-pasta adresi iksd@riga.lv



RĪGA

Ja Pieteikums, Federācija vai Federācijas biedrs neatbilst Noteikumu un/vai Nolikuma prasībām,

Pieteikums tiek atstāts bez izskatīšanas.

Ja Komisija konstatē, ka Federācija vai Federācijas biedrs neatbilst Noteikumu nosacījumiem, Komisija pieņem lēmumu **atteikt piešķirt Līdzfinansējumu, norādot pamatojumu.**

NOSACĪJUMI

Ja Federācijas sportisti vai Federācijas biedra komanda un Pieteikums atbilst Noteikumu nosacījumiem, komisija vērtē sportista sasniegumus iepriekšējā kalendārajā gadā vai Rīgas sporta spēļu komandas sasniegumus iepriekšējā sezonā.



RĪGA

NOSACĪJUMI

Individuālajos sporta veidos sportistu var iekļaut augstu sasniegumu Rīgas sportistu “A”, “B” vai “C” grupas sastāvā atbilstoši sportista sasniegumiem iepriekšējā kalendārā gadā.

Līdzfinansējums sportista atbalstam tiek piešķirts atkarībā no pieteikto sportistu skaita, iedalītās grupas un pieejamā finansējuma.

Rīgas sporta spēļu komandas vērtē atbilstoši Nolikuma 3. pielikuma noteiktajiem vērtēšanas kritērijiem katrā “A”, “B” vai “C” grupā, vērtējot Rīgas sporta spēļu komandas sasniegumus iepriekšējā sezonā.

Katrā “A”, “B” vai “C” grupā **atbalsta vienu** Federācijas biedra komandu, kas saņēmusi augstāko punktu skaitu. Ja divi vai vairāki Pieteikumi ir saņēmuši vienādu lielāko punktu skaitu, atbalsta komandu, kurai ir augstāki sportiskie sasniegumi.



RĪGA

NOSACĪJUMI

Ja Komisija ir pieņēmusi lēmumu **par sportista iekļaušanu** augstu sasniegumu Rīgas sportistu “A”, “B” vai “C” grupā un Līdzfinansējuma piešķiršanu, Federācija ne vēlāk kā 10 darbdienu pirms katra konkrētā sacensību vai treniņu procesa sākuma uz Departamenta elektroniskā pasta adresi iksd@riga.lv vai oficiālo elektronisko adresi kopā ar pavadvēstuli nosūta Līdzfinansējuma pieprasījumu, kas sagatavots, izmantojot Nolikuma 4. pielikumu.

Ja Komisija ir pieņēmusi lēmumu par Līdzfinansējuma piešķiršanu augstu sasniegumu **Rīgas sporta spēļu komandai** “A”, “B” vai “C” grupā, Federācijas biedrs ne vēlāk kā 10 darbdienu pirms Līdzfinansējuma darbības nodrošināšanas sākuma uz Departamenta elektroniskā pasta adresi iksd@riga.lv vai oficiālo elektronisko adresi nosūta iesniegumu par Līdzfinansējuma pieprasījumu



RĪGA

NOSACĪJUMI

Finansējuma līgums netiek noslēgts šādos gadījumos:

- Līdzfinansējuma pieprasījums iesniegts vēlāk kā 10 darbdienu pirms konkrētā sacensību vai treniņu procesa sākuma;
- Līdzfinansējuma pieprasījums neatbilst Noteikumu 24. vai 25. punkta nosacījumiem un Komisijas lēmumam;
- konstatē jaunatklātus apstākļus, kas liecina, ka Rīgas sportists, Rīgas sporta spēļu komanda, Federācija vai Federācijas biedrs vairs neatbilst Noteikumos vai Nolikumā noteiktajiem Līdzfinansējuma piešķiršanas kritērijiem un nosacījumiem;
- pasākums atbilst citam Noteikumos noteiktajam Līdzfinansējuma veidam, tai skaitā daļībai pasaules un Eiropas čempionātos;
- ja Federācijas pasākums nav sporta sacensības vai sporta treniņnometne.



RĪGA

TIPISKĀKĀS KLŪDAS

- **Pieteikums tika iesūtīts pēc iesniegšanas termiņa**
- **Pieteikumu parakstījusi persona, kurai pēc Lursoft datiem nav paraksta tiesību un pilnvara nav pievienota**
 - **Pieteikumam nav pievienoti visi pielikumi**
- **Pieteikums nav sagatavots vienā EDOC formāta paketnē**
- **Pretendentam ir nodokļu parāds vai parāds pašvaldībai**



Lai veicas konkursā!

Paldies par uzmanību!

